

MOOI in beweging

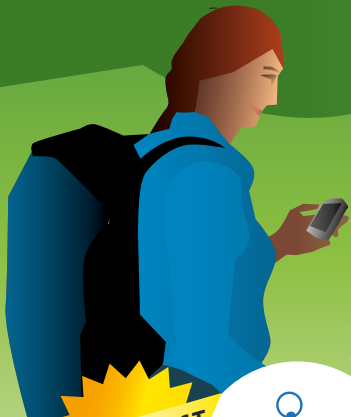
www.mooibeweging.nl



Wicked
Problem
Crew



Strategisch
Plan



Missiegedreven
aanpak

OPBRENGST



Overheid

- ★ Oplossen maatschappelijke vraagstukken
- ★ Vertalen van beleidsvragen naar onderzoek



Wetenschap

- ★ Financiering, ontwikkelen en delen van kennis
- ★ Wisselwerking met praktijkexpertise
- ★ Directe toegang tot ondernemers en bijbehorende klantenkring



Bedrijfsleven

- ★ MKB: lokale oplossingen en eigenaarschap
- ★ Toegang tot kennis, netwerken & praktijkpartners



Eindgebruiker/sporter

- ★ Nieuwe handvatten om mee te werken
- ★ Groeimogelijkheden
- ★ Onderdeel zijn van de oplossing

Met het programma 'Missiegedreven Ontwikkeling van Onderzoek en Innovatie' (MOOI) zetten we een beweging in gang waardoor onderzoeks- en innovatietrajecten steeds meer en beter bijdragen aan maatschappelijke uitdagingen waar de samenleving en de sport- en bewegingssector voor staan. MOOI maakt het mogelijk!



Wat is missiegedreven aanpak?

Onderzoeks- en innovatie trajecten baseren we op vergezichten (missies) van hoe sport en bewegen in onze maatschappij er in 2040 uit kan zien en wat we er mee willen bereiken. Het is praktisch gestuurd en gericht op gebruikers. Essentieel hierbij is het identificeren en gebruiken van bestaande kennis en innovaties en het stellen van de juiste vragen om de kern van problemen helder te krijgen.



Wicked problem

Een wicked problem is een maatschappelijke uitdaging in sport en bewegen. Het is een complex probleem of uitdaging waar een doorbraak nodig is die niet zonder een gezamenlijke inspanning van diverse belanghebbenden tot stand komt. Met onderzoek en innovatie willen we een substantiële bijdrage aan de oplossingsrichting geven.

Een wicked problem is:

- uniek
- sleept al jaren zonder oplossing in zicht
- verschillende stakeholders zijn vaak onderdeel van zowel het probleem als de oplossing
- vaak verbonden met andere wicked problems: het beperkt zich niet tot één thematisch 'gebied' en kan meestal niet geïsoleerd bekeken worden



Wicked problem crew

Een enthousiaste groep mensen die zich eigenaar voelt van de geïdentificeerde uitdaging en wil bijdragen aan de oplossing ervan, waarbij ze juist op zoek gaan naar onverwachte partnerschappen. Zij hebben relevante kennis en ervaring en wisselen deze met elkaar uit. Ze hebben commitment om gezamenlijk als crew aan de uitdaging te werken en stellen tijd en expertise beschikbaar.

De gekozen wicked problems:

- Bewoners in aandachtswijken sporten minder
- Kinderen en jongeren bewegen minder en hun motoriek gaat achteruit
- Sport en bewegen wordt te weinig ingezet binnen de gezondheidszorg
- De waarde van topsport is onvoldoende aantoonbaar
- De sportinfrastructuur wordt te weinig gebruikt
- De betaalbaarheid van sport staat onder druk



Strategisch businessplan en financiering

De wicked problem crews hebben als output een strategisch businessplan dat de strategie en financiering beschrijft voor het aanpakken van 'hun' wicked problem door onderzoek en innovatie.

Het plan bevat onder andere onderzoeks- en innovatievraagstukken en geeft aan wat nodig is om het ten uitvoer te brengen. Ook beschrijft het waar mogelijk financiering te halen is en wat ervoor nodig is deze bronnen te benutten. Vanuit het programma is geld beschikbaar om onderzoek- en innovatietrajecten uit te zetten.