

De evenwichtige zorgverlener in de palliatieve zorg

Oorzaken van verlies van evenwicht

1 Arbeidsomstandigheden

- Werkdruk
- Belemmeringen in de werkcultuur of organisatie
- Gebrek aan waardering

2 Samenwerking

- Onvoldoende afstemming binnen het behandelteam
- Waardenconflict rondom een behandelbeslissing

3 Patiënt en naasten

- Moeite met het meegaan met de wens van de patiënt
- Moeite met het (h)erkennen van en omgaan met diversiteit
- Omgaan met (over)belasting en onvermogen van mantelzorgers

4 (Over)lijden patiënt

- Confrontatie met een 'slechte' dood
- Mate en opeenvolging van overlijden
- Rouw om patiënten
- (Over)lijden van kinderen

5 Individuele factoren

- Angst voor de dood
- Gebrek aan kennis en kunde in palliatieve zorg
- Identificatie met de patiënt

Oorzaken

Aanbevelingen

Het is een gedeelde verantwoordelijkheid!



Enquête onder Nederlandse zorgverleners in palliatieve zorg (n=603)

47%

Werkdruk

40%

Moeizame samenwerking

34%

Meegaan met emoties van patiënt of naasten

De evenwichtige zorgverlener in de palliatieve zorg

Aanbevelingen

De evenwichtige zorgverlener in palliatieve zorg vraagt om een systeem-aanpak: het is een **gedeelde verantwoordelijkheid** van maatschappij, zorgorganisaties, kenniscentra, onderwijsinstellingen alsook van individuele zorgverleners.

1 Maatschappij en gezondheidszorg

Zet de evenwichtige zorgverlener in de palliatieve zorg op de kaart in het maatschappelijk en politiek debat. Zeker nu personeelstekorten, verloop en uitval wegens overbelasting toenemen. Met name het agenderen van werkdruk is belangrijk. Ontwikkel landelijk beleid gericht op 'de evenwichtige zorgverlener'. In het algemeen, maar ook specifiek gericht op de palliatieve zorg. Hierbij hoort: onderwijs, onderzoek en praktijk ondersteunen in de aanpassingen en innovaties die nodig zijn om de huidige situatie te verbeteren.

2 Organisaties

Ontwikkel als organisatie een eigen proactief beleid voor evenwichtige zorgverleners in de palliatieve zorg. Dit omvat in ieder geval:

1. Het actief en structureel aanbieden van passende best practices en interventies gericht op het behoud, herstel en versterken van evenwicht;
2. Je organisatie aanpassen (bijv. arbeidsvoorwaarden, werk- en regeldruk);
3. Het periodiek evalueren van dit beleid onder zorgverleners in de organisatie.

Voor leidinggevenden: (h)erken 'rode vlaggen' bij medewerkers. Bijv. symptomen van overbelasting (zoals uitputting, afstomping, verdriet of woede), of situaties waarvan je weet dat deze overbelasting kunnen veroorzaken (zoals veel sterfgevallen in een kort tijdsbestek). Ga hier actief mee aan de slag.

3 Individuele zorgverleners

Herken een (dreigend) verlies van evenwicht op tijd om te voorkomen dat je uit balans raakt, uitvalt of zelfs last krijgt van burn-out-symptomen. Ken daarom je eigen 'rode vlaggen' en die van je collega's. Reflecteren op je kwetsbaarheden en aandacht te hebben voor elkaar helpt daarbij. Weet welke strategieën je kunt inzetten om weer in balans te komen, zoals intervisie en peer support. Uit onderzoek blijkt dat kennis van palliatieve zorg je helpt bij een goede omgang met complexe zorgsituaties. Dit vermindert de belasting. Zorg daarom voor voldoende kennis en kunde en houdt deze bij. Weet bij wie je in je organisatie aan de bel kunt trekken om je bij bovenstaande te ondersteunen.

4 Onderwijs & opleiden

Veranker het thema 'de evenwichtige zorgverlener' beter in onderwijs en opleidingen. Het gaat zowel om algemene als specialistische opleidingen in palliatieve zorg. Besteed extra aandacht aan de impact van het verlenen van palliatieve zorg op startende zorgverleners: zij hebben hierbij begeleiding en goede voorbeelden nodig. Kennis en kunde rondom palliatieve zorg draagt niet alleen bij aan de kwaliteit van zorg, maar ook aan het evenwicht van zorgverleners. Dit vraagt om goede integratie van palliatieve zorg op de verschillende onderwijsniveaus, maar ook om vervolgoopleidingen tijdens het werk.

5 Onderzoek

Er is een scherpere definitie van 'de evenwichtige zorgverlener in palliatieve zorg' nodig op basis van consensus in het veld als eenduidig uitgangspunt voor onderwijs, onderzoek en beleid. Ontwikkel materiaal om (a) zorgverleners voor te lichten over en te ondersteunen bij het behoud, herstel en het versterken van hun evenwicht; (b) organisaties te helpen in het vormgeven van beleid rondom de evenwichtige zorgverlener. Bijvoorbeeld materiaal over het herkennen van rode vlaggen en beschikbare interventies. Betrek in dit onderzoek de eindgebruikers zelf. Meer onderzoek is nodig naar (de effectiviteit en implementatie) van bestaande interventies. Er zijn een aantal interventies bewezen effectief, maar lange termijnonderzoek ontbreekt. Ook zijn interventies vaak op het individu gericht. Onderzoek en ontwikkel daarom interventies die op teams, leidinggevenden en organisaties gericht zijn. Interventies kunnen worden (door)ontwikkeld om ze geschikter te maken voor palliatieve zorgsettings.

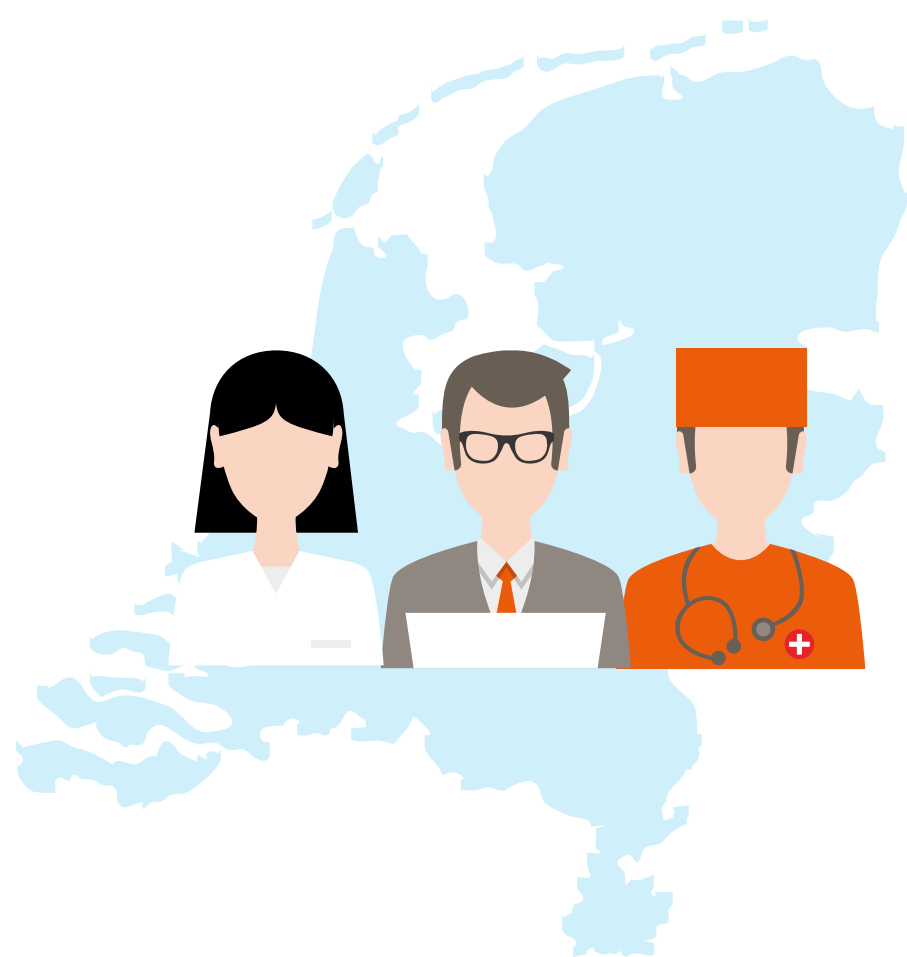
Colofon

Deze infographic geeft beknopt de resultaten weer van de Kennissynthese 'De Evenwichtige Zorgverlener in Palliatieve Zorg' van Kalinka van de Camp, Floor Dijkhoorn, Linda Brom (IKNL) en Suzanne Metselaar (projectleider, Amsterdam UMC). Augustus 2022

De evenwichtige zorgverlener in de palliatieve zorg

Aanbevelingen

De evenwichtige zorgverlener in palliatieve zorg vraagt om een systeem-aanpak: het is een **gedeelde verantwoordelijkheid** van maatschappij, zorgorganisaties, kenniscentra, onderwijsinstellingen alsook van individuele zorgverleners.



1 Maatschappij en gezondheidszorg

Zet de evenwichtige zorgverlener in de palliatieve zorg op de kaart in het maatschappelijk en politiek debat. Zeker nu personeelstekorten, verloop en uitval wegens overbelasting toenemen. Met name het agenderen van werkdruk is belangrijk. Ontwikkel landelijk beleid gericht op 'de evenwichtige zorgverlener'. In het algemeen, maar ook specifiek gericht op de palliatieve zorg.

Hierbij hoort: onderwijs, onderzoek en praktijk ondersteunen in de aanpassingen en innovaties die nodig zijn om de huidige situatie te verbeteren.

Colofon

Deze infographic geeft beknopt de resultaten weer van de Kennissynthese 'De Evenwichtige Zorgverlener in Palliatieve Zorg' van Kalinka van de Camp, Floor Dijkhoorn, Linda Brom (IKNL) en Suzanne Metselaar (projectleider, Amsterdam UMC). Augustus 2022

De evenwichtige zorgverlener in de palliatieve zorg

Aanbevelingen

De evenwichtige zorgverlener in palliatieve zorg vraagt om een systeem-aanpak: het is een **gedeelde verantwoordelijkheid** van maatschappij, zorgorganisaties, kenniscentra, onderwijsinstellingen alsook van individuele zorgverleners.



2 Organisaties

Ontwikkel als organisatie een eigen proactief beleid voor evenwichtige zorgverleners in de palliatieve zorg. Dit omvat in ieder geval:

1. Het actief en structureel aanbieden van passende best practices en interventies gericht op het behoud, herstel en versterken van evenwicht;
2. Je organisatie aanpassen (bijv. arbeidsvoorwaarden, werk- en regeldruk);
3. Het periodiek evalueren van dit beleid onder zorgverleners in de organisatie.

Voor leidinggevenden: (h)erken 'rode vlaggen' bij medewerkers. Bijv. symptomen van overbelasting (zoals uitputting, afstomping, verdriet of woede), of situaties waarvan je weet dat deze overbelasting kunnen veroorzaken (zoals veel sterfgevallen in een kort tijdsbestek).

Ga hier actief mee aan de slag.

Colofon

Deze infographic geeft beknopt de resultaten weer van de Kennissynthese 'De Evenwichtige Zorgverlener in Palliatieve Zorg' van Kalinka van de Camp, Floor Dijkhoorn, Linda Brom (IKNL) en Suzanne Metselaar (projectleider, Amsterdam UMC). Augustus 2022

De evenwichtige zorgverlener in de palliatieve zorg

Aanbevelingen

De evenwichtige zorgverlener in palliatieve zorg vraagt om een systeem-aanpak: het is een **gedeelde verantwoordelijkheid** van maatschappij, zorgorganisaties, kenniscentra, onderwijsinstellingen alsook van individuele zorgverleners.



3 Individuele zorgverleners

Herken een (dreigend) verlies van evenwicht op tijd om te voorkomen dat je uit balans raakt, uitvalt of zelfs last krijgt van burn-out-symptomen. Ken daarom je eigen 'rode vlaggen' en die van je collega's.

Reflecteren op je kwetsbaarheden en aandacht te hebben voor elkaar helpt daarbij. Weet welke strategieën je kunt inzetten om weer in balans te komen, zoals intervisie en peer support. Uit onderzoek blijkt dat kennis van palliatieve zorg je helpt bij een goede omgang met complexe zorgsituaties. Dit vermindert de belasting. Zorg daarom voor voldoende kennis en kunde en houdt deze bij. Weet bij wie je in je organisatie aan de bel kunt trekken om je bij bovenstaande te ondersteunen.

Colofon

Deze infographic geeft beknopt de resultaten weer van de Kennissynthese 'De Evenwichtige Zorgverlener in Palliatieve Zorg' van Kalinka van de Camp, Floor Dijkhoorn, Linda Brom (IKNL) en Suzanne Metselaar (projectleider, Amsterdam UMC). Augustus 2022

De evenwichtige zorgverlener in de palliatieve zorg

Aanbevelingen

De evenwichtige zorgverlener in palliatieve zorg vraagt om een systeem-aanpak: het is een **gedeelde verantwoordelijkheid** van maatschappij, zorgorganisaties, kenniscentra, onderwijsinstellingen alsook van individuele zorgverleners.



4 Onderwijs & opleiden

Veranker het thema 'de evenwichtige zorgverlener' beter in onderwijs en opleidingen. Het gaat zowel om algemene als specialistische opleidingen in palliatieve zorg. Besteed extra aandacht aan de impact van het verlenen van palliatieve zorg op startende zorgverleners: zij hebben hierbij begeleiding en goede voorbeelden nodig. Kennis en kunde rondom palliatieve zorg draagt niet alleen bij aan de kwaliteit van zorg, maar ook aan het evenwicht van zorgverleners. Dit vraagt om goede integratie van palliatieve zorg op de verschillende onderwijsniveaus, maar ook om vervolgoopleidingen tijdens het werk.

Colofon

Deze infographic geeft beknopt de resultaten weer van de Kennissynthese 'De Evenwichtige Zorgverlener in Palliatieve Zorg' van Kalinka van de Camp, Floor Dijkhoorn, Linda Brom (IKNL) en Suzanne Metselaar (projectleider, Amsterdam UMC). Augustus 2022

De evenwichtige zorgverlener in de palliatieve zorg

Aanbevelingen

De evenwichtige zorgverlener in palliatieve zorg vraagt om een systeem-aanpak: het is een **gedeelde verantwoordelijkheid** van maatschappij, zorgorganisaties, kenniscentra, onderwijsinstellingen alsook van individuele zorgverleners.



5 Onderzoek

Er is een scherpere definitie van 'de evenwichtige zorgverlener in palliatieve zorg' nodig op basis van consensus in het veld als eenduidig uitgangspunt voor onderwijs, onderzoek en beleid.

Ontwikkel materiaal om (a) zorgverleners voor te lichten over en te ondersteunen bij het behoud, herstel en het versterken van hun evenwicht; (b) organisaties te helpen in het vormgeven van beleid rondom de evenwichtige zorgverlener. Bijvoorbeeld materiaal over het herkennen van rode vlaggen en beschikbare interventies. Betrek in dit onderzoek de eindgebruikers zelf.

Meer onderzoek is nodig naar (de effectiviteit en implementatie) van bestaande interventies. Er zijn een aantal interventies bewezen effectief, maar lange termijnonderzoek ontbreekt. Ook zijn interventies vaak op het individu gericht. Onderzoek en ontwikkel daarom interventies die op teams, leidinggevenden en organisaties gericht zijn. Interventies kunnen worden (door)ontwikkeld om ze geschikter te maken voor palliatieve zorgsettings.

Colofon

Deze infographic geeft beknopt de resultaten weer van de Kennissynthese 'De Evenwichtige Zorgverlener in Palliatieve Zorg' van Kalinka van de Camp, Floor Dijkhoorn, Linda Brom (IKNL) en Suzanne Metselaar (projectleider, Amsterdam UMC). Augustus 2022

De evenwichtige zorgverlener in de palliatieve zorg

Oorzaken van verlies van evenwicht

1 Arbeidsomstandigheden

- Werkdruk
- Belemmeringen in de werkcultuur of organisatie
- Gebrek aan waardering

2 Samenwerking

- Onvoldoende afstemming binnen het behandelteam
- Waardenconflict rondom een behandelbeslissing

3 Patiënt en naasten

- Moeite met het meegaan met de wens van de patiënt
- Moeite met het (h)erkennen van en omgaan met diversiteit
- Omgaan met (over)belasting en onvermogen van mantelzorgers

4 (Over)lijden patiënt

- Confrontatie met een 'slechte' dood
- Mate en opeenvolging van overlijden
- Rouw om patiënten
- (Over)lijden van kinderen

5 Individuele factoren

- Angst voor de dood
- Gebrek aan kennis en kunde in palliatieve zorg
- Identificatie met de patiënt

Enquête onder Nederlandse zorgverleners in palliatieve zorg (n=603)

47%

Werkdruk

40%

Moeizame samenwerking

34%

Meegaan met emoties van patiënt of naasten

Colofon

Deze infographic geeft beknopt de resultaten weer van de Kennissynthese 'De Evenwichtige Zorgverlener in Palliatieve Zorg' van Kalinka van de Camp, Floor Dijkhoorn, Linda Brom (IKNL) en Suzanne Metselaar (projectleider, Amsterdam UMC). Augustus 2022