

# Psychiatrie sekse en gender



## ADHD

even vaak bij meisjes/vrouwen als bij jongens/mannen



### Diagnose

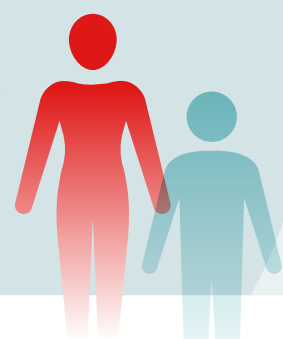
#### meisjes

De diagnose wordt bij meisjes vaak gemist

De diagnose wordt bij meisjes en vrouwen vaak gemaskeerd door emotionele symptomen, vermoeidheid, somatisatie

#### jongens

De diagnose wordt bij jongens en mannen vaak gemaskeerd door middelenmisbruik



### Symptomatologie

#### meisjes

onopvallend dromerig

overmatig praten, friemelen

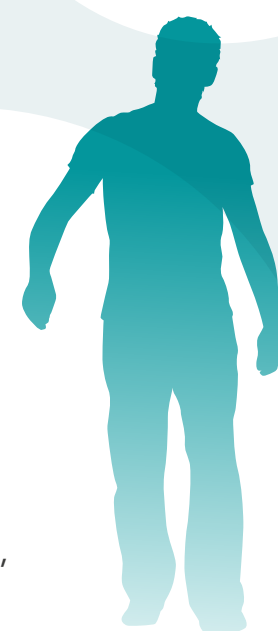
gevoelig sociale druk

#### jongens

opvallend en storend gedrag

motorisch ontremd, overall aankomen

onaangepast gedrag



## Depressie

2x vaker bij vrouwen



### Risicofactoren

#### vrouwen

- Problemen relationele sfeer
- Seksueel misbruik, partnergeweld

#### mannen

- Verlies werk
- Verlies status en inkomen



#### vrouwen

- Vaker samen met:
- angststoornissen
  - eetstoornissen
  - aanhoudende lichamelijke klachten
  - schildklierstoornissen

#### mannen

- Vaker samen met:
- middelenmisbruik
  - prikkelbaarheid
  - gewelddadig gedrag
  - ziekte van Parkinson



### Medicatie

#### vrouwen

Bij vrouwen in de reproductieve leeftijd (vergeleken met mannen) zijn SSRIs effectiever

Bij vrouwen (vergeleken met mannen) zijn meer bijwerkingen van antidepressiva

### Anorexia nervosa

95% vrouw

### Boulimia nervosa

85% vrouw

### Eetbuistoornis

60% vrouw

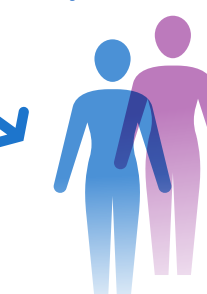


geslachtschromosomen  
geslachtshormonen

### sekse

ziekte pathofysiologie symptomen respons op behandeling

epigenetische effecten



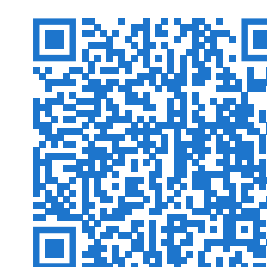
gedrag van patiënten en artsen

### MAATSCHAPPIJ

leefstijl  
voedingsgewoontes  
beweging  
ervaren stress  
roken

### gender

ziektebeleving  
hulpvraaggedrag  
zorggebruik  
besluitvorming



Luister naar de vlog van Patricia van Wijngaarden-Cremers over ADHD

