

Neurologie sekse en gender



Multiple Sclerose

Risicofactoren

vrouwen

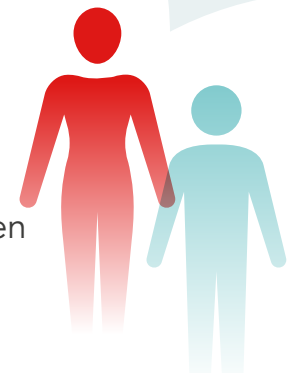
Vrouwen hebben een verhoogd risico op MS

Hogere relapse-rate bij vrouwen met MS vergeleken met mannen met MS

Zwangerschap vermindert meestal symptomen

Postmenopauze vermeerdert meestal symptomen

2x vaker
bij vrouwen



mannen

Mannen met MS hebben een hogere kans op progressie van invaliditeit vergeleken met vrouwen met MS

Oudere mannen lopen een groter risico dan vrouwen op ontwikkelen van Primaire Progressieve MS (PPMS)

Mannen hebben meer neurodegeneratie en vertonen meer cognitief verlies vergeleken met vrouwen



CVA

Risicofactoren

vrouwen

Vrouw/man verschil in lokalisatie van CVA, slechtere prognose voor vrouwen ook indien locatie gelijk is aan die van mannen

Vrouwen met CVA op hogere leeftijd: meer co-morbiditeit en lagere SES vergeleken met mannen

Vrouwen met CVA: meer beperkingen, minder herstel na 3 maanden, en slechtere lange termijn uitkomsten vergeleken met mannen

Het relatieve risico op een CVA is bij vrouwen met migraine 2,5 maal hoger vergeleken met vrouwen zonder migraine

Migraine met aura: geen combinatiepreparaat OAC voorschrijven

Migraine zonder aura met additionele vasculaire risicofactoren: geen combinatiepreparaat OAC voorschrijven

incidentie CVA
< 75-80 jaar
vaker bij mannen



Ziekte van Parkinson

2x vaker
bij mannen

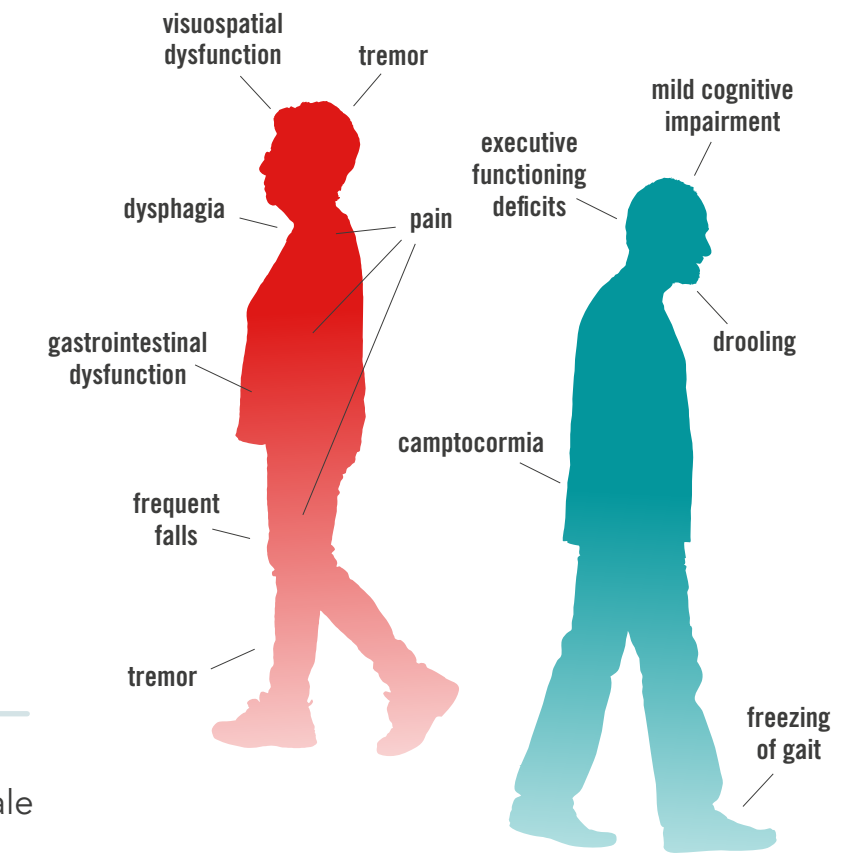
Delay bij het stellen van diagnose bij vrouwen

Maskergelaat verhindert expressie emotionele en sociale betrokkenheid: voor vrouwen grotere negatieve impact

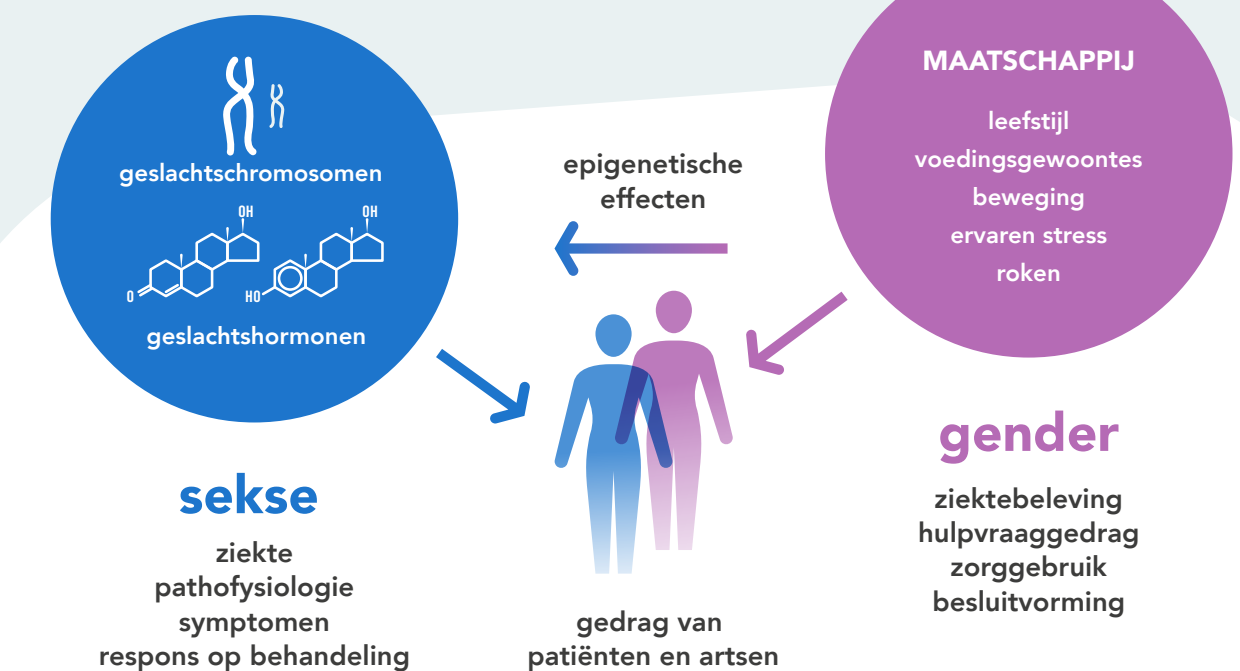


Het relatieve risico op een CVA bij vrouwen met migraine die roken en combinatiepreparaat OAC gebruiken is 35 maal hoger vergeleken met vrouwen zonder migraine die niet roken en geen combinatiepreparaat OAC gebruiken

Symptomen v/m verschillen



Bron: Silvia Cerri e.a. Parkinson's disease in women and men: What's the difference?



Luister naar de vlog van Bas Bloem over de Ziekte van Parkinson

