



Participatief werkt!?

Vrouwelijke statushouders voorbereiden op de arbeidsmarkt

ZonMw conferentie Werk, inkomen en gezondheid.
Di 27 sept 2022 – Utrecht

Workshop 3.2 14:15-15:15



Lectoraat Jeugd, gezin & samenleving

Expertisecentrum
Caring Society
Naar gezond samen leven



avans
hogeschool
Expertisecentrum Caring Society

© 2018 Avans Hogeschool | Universiteit van de Toekomst

Participatief werken? Wereld café!

1. Korte introductie op het **Zelfie! project** (max. 10 min)



1. Opbrengsten & inzichten delen
2. Dilemma's en uitdagingen, samen op zoek naar meer!
3. Meenemen: hoe kunnen jullie ontdekte inzichten gebruiken?



Bert Jonkhans
fotografie



avans
hogeschool



weener XL
werk & inkomen 's-Hertogenbosch

Maand/Jaar

Maand/Jaar

Maand/Jaar

VERLEIDEN

Maand/Jaar



Individuele interviews

- * Werkproces
- * Methodiek
- * Visie op "werk"
- * Visie op doelgroep
- * Sensitizing concept "werk"

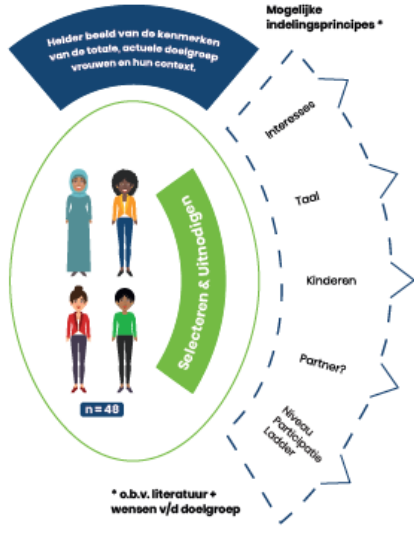
Ophalen van:



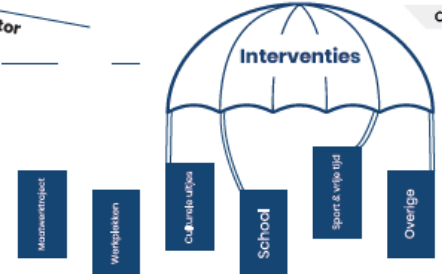
Informele sector



Kansen voor verzilvering (in)zien!



A
B
C
D
E



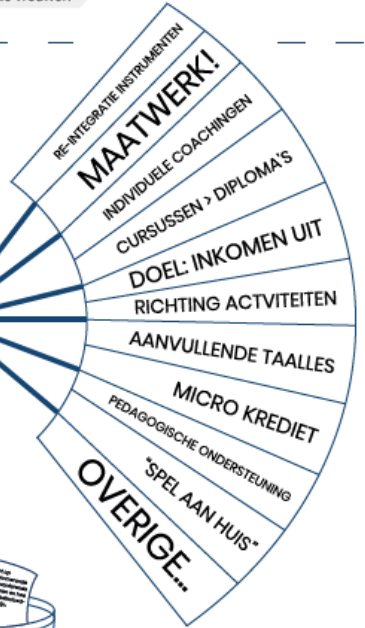
ONTDEKKINGSLIJN

* Het leven van de deelnemers is het curriculum *



LEVEL UP!

Social work stagiaires **ondersteunen** b.v. bij ontwikkelen van narratief door portretten te maken.



HERIJKING VAN ACTIEONDERZOEK + PLAN

Ontwerpprincipes PAO

- Gedeelde regio
- De vrouwen staan centraal
- Samenwerking met maatschappelijke partners
- We moeten er allemaal bij van worden. Joy = Key!
- Ontwikkeling is iets moois voor sommigen iets nieuws *
- Het verruimt ieders blik en perspectief
- Ingebod in huidige context en lokale situatie
- Resultaten moeten uitvoerbaar zijn binnen participatiewet

Werven & opleiden empowerment coaches



- * WeenerXL, Gemeente 's-Hertogenbosch
- * Job Invest
- * Vorway-Jonker
- * Vluchtelingenwerk
- * Avans
- * Forent
- * GGZ - RvA



Professionele interview, opbrengsten & kennisdeling

Professionele interview, opbrengsten & kennisdeling

Professionele interview, opbrengsten & kennisdeling

Professionele interview, opbrengsten & kennisdeling

Professionele interview, opbrengsten & kennisdeling

* "Wat wil jij nu eigenlijk?" is voor veel vrouwen uit de doelgroep een bijzondere vraag.

april 2022

zomer 2022

herfst 2022

VERLEIDEN

winter 22/23

Kansen voor verzilvering in(zien)!

Successtory's!

Uitzoeken wie er mee kunnen en willen doen.



ONTDEKKINGSLIJN

"Het dagelijks even is de basis van het leren"

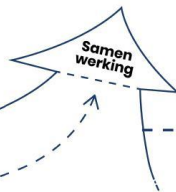
Workshops o.a. taai, zelfkennis, ontplooiing etc.

Participatief groepswork = methodiek.

Cultuur sensitief werken - cultuur sensitief werken

EMPOWERMENT - traject in Participatiehuis ...

Social work stagiaires ondersteunen b.v. bij ontwikkelen van narratief door portretten te maken.



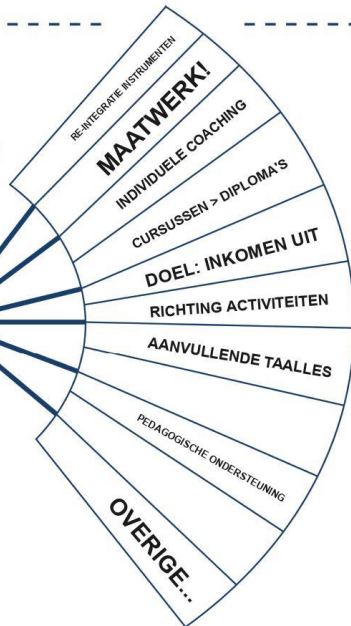
met welzijnsorganisaties & Gemeente 's-Hertogenbosch



Hoe kan dit werk worden??
€€€



LEVEL UP!



Partner, familie & vrienden...
... uitnodigen & betrekken

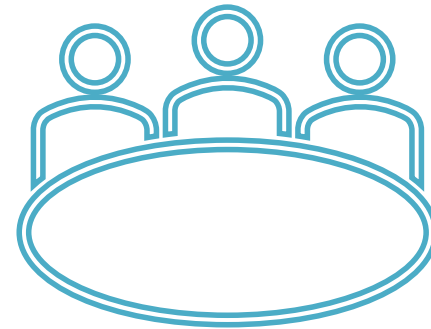
Participatiewet = economische zelfstandigheid

Participatiewet = economische zelfstandigheid

3 rondetafel gesprekken (3 x 15 min)



A: deelnemers Zelfie!



**B: trajectbegeleider
gemeente 'sH**



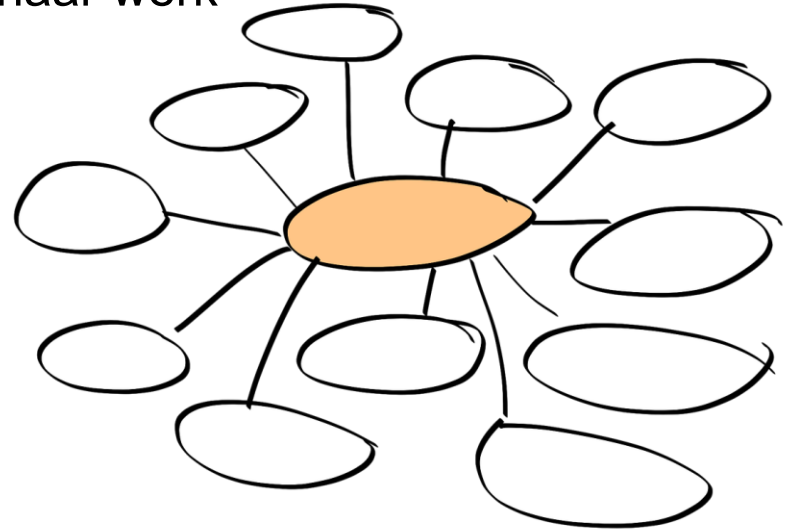
C: onderzoeker Avans

Per ronde klein kwartiertje → doorschuiven 😊



A: In gesprek met deelnemers zelf!

- Co-creatie: woordspin over “op zoek naar werk”



- Wie/wat zijn er betrokken in de zoektocht naar werk?

B: Selectie 1^e inzichten trajectbegeleiding

Geleerde lessen trajectbegeleiding / intern gemeente

1. **Samenwerken:** Taalbarrière is groter dan verwacht.
In contact met sommige deelnemers is spreken in ieders moedertaal en die dan te vertalen met google-audio-translate essentieel.
2. **Samenwerken:** Afstemming over organisaties & afdelingen heen vraagt flexibiliteit + erkenning van elkaars uitdagingen in dagdagelijkse workflow.
3. **Zelfonthulling:** De deelnemers vertrouwen de begeleiders veel persoonlijke en soms intieme informatie toe (nog meer dan hun peergroup).

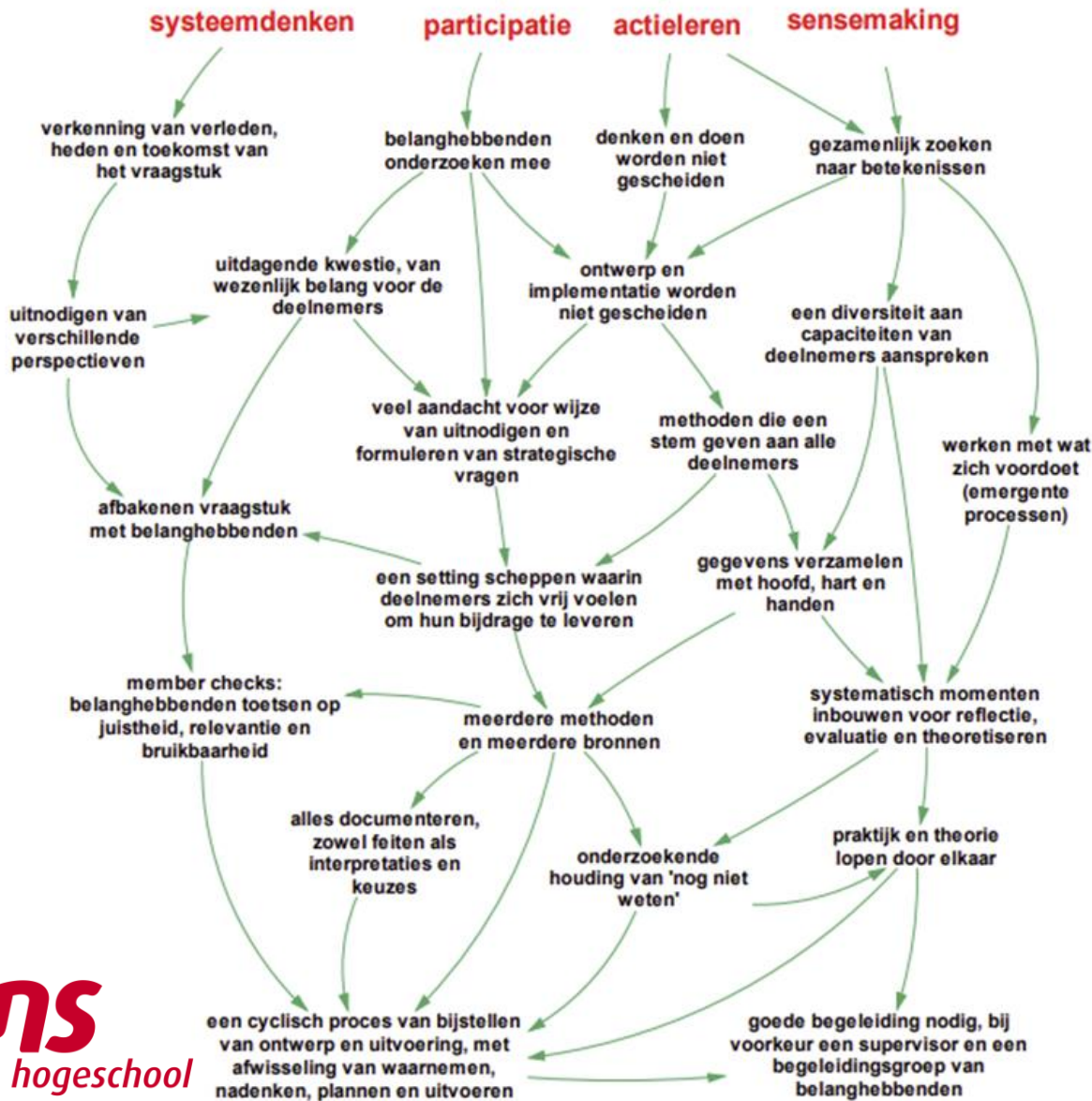
Dilemma's in 1^e fase trajectbegeleiding

- Intake/ uitnodigen: wanneer overvraag je mensen, hoe sturend mag je zijn? Wat is rol van cultuurverschillen? Gedeelde regie, hoe geef je daar vorm aan, in hoeverre mag je mensen pushen?
- Deelnemers willen veel meer in groep Nederlands leren, 1x per week is niet genoeg. Uitdaging: hoe te combineren met verplichtingen vanuit PW?
- Sociaal wenselijkheid in Communicatie
- Afstemming tussen TB, deelnemers & werkconsulenten vraagt aandacht en tijd. Hoe prioriteer je de beschikbare tijd gezien de projectdoelen?

C: Selectie uit 1^e inzichten actieonderzoek

- **Toestemming:** Gesprekken over informed consent zijn complex en kosten meer tijd dan gepland. Proces roept soms argwaan op.
- **Samen onderzoeken:** Concept van samen onderzoeken 'wat werkt en wat kan beter' is complexe materie als je minder taalvaardig bent.
- **Privacy:** Dataverzameling: samenwerking met ketenpartners vraagt gezien de geldende wet- en regelgeving (o.a. AVG) veel afstemming. Als dit eerste keer is tussen partnerorganisaties en er nieuwe richtlijnen geïmplementeerd moeten worden, kost dit uitzoekwerk op verschillende niveaus binnen en tussen organisaties.

Principes van actieonderzoek



TAFELVRAGEN actieonderzoek

- 1) Hoe gaan jullie om met vereiste informed consent bij laagtaalvaardige doelgroepen? Met name als deelnemers wel graag mee willen doen aan groepssessies. Voorbeelden/ Tips?
- 2) Hoe creëren we binnen alle kaders en tijdsrestricties ruimte voor ieders stem en input? Gelijkwaardig onderzoek met laagtaalvaardige mensen en verschillende professionals is een uitdaging.
- 3) *Hoe bewaak je balans tussen samen leren, samen onderzoeken als niveauverschillen groot zijn? Keuze tussen participeren met groepssessies, individuele gesprekken Pos Gez & gezamenlijke sensemaking van complexe thema's als doelen/ ambities/ participatie.*
- 4) Alles loop altijd anders. “Dat wat gebeurt is het enige wat er kan gebeuren” (vd Zouwen). Hoe verhoudt de dynamiek van actieonderzoek zich tot een concreet en gedetailleerd Plan van aanpak?

3. Afronding -> Meenemen

(5 min)

- Waar werd je enthousiast van?



- Wat kun je morgen al toepassen in jouw organisatiecontext?
- Hoe kun/ wil jij een bijdrage leveren aan dit vraagstuk van arbeidsmarkt deelname van deze doelgroep?



Participatief Actieonderzoek

- Samen onderzoek IN en MET de praktijk, i.p.v. VOOR en OVER de praktijk.
- Complexiteit en meerstemmigheid
- Ruimte en tempo van deelnemers



Actieonderzoek:
samen waarnemen



Participatie observatie:
waarnemen als
deelnemer in de situatie



Niet-participatie
observatie: waarnemen
als buitenstaander