

# Lessen uit OPERA: werving in de eerstelijns

Mariska Bot, PhD  
Projectcoördinator OPERA





# Disclosure belangen spreker

(potentiele) belangenverstrengeling

- Geen



# Inhoud

Wat is OPERA

Van werving bij de huisartsenpraktijk...  
... naar werving bij de apotheek

Lessen van OPERA

## OPERA *monitor*

Cohort van 2000  
behandelde depressie patiënten volgen



Na 6 mnd  
stabiel  
herstel

Onderzoeken van respons op antidepressiva  
(citalopram en sertraline) bij depressie

## OPERA *afbouw*

RCT bij 400 herstelde depressiepatiënten,  
placebo-gecontroleerd afbouwen

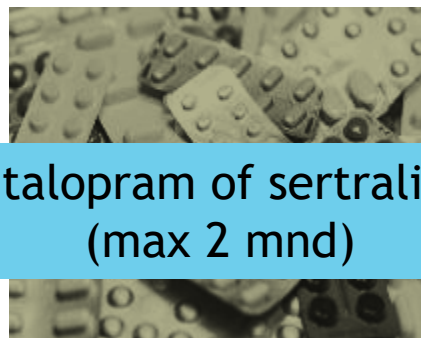
Onderzoeken of, **wanneer en bij wie** afbouw  
van antidepressiva adequaat is



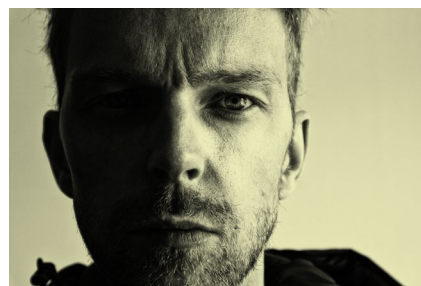
# Werving OPERA-monitor



18-75 jaar



citalopram of sertraline  
(max 2 mnd)



depressie

Doel N=2000 (waarvan 1400 via  
eerstelij)

## Werving

- Eerstelij (huisartsen)
- Tweedelij (ggz/afd psychiatrie)

Aangestuurd door 5 UMCs  
Zomer 2019 - jan 2023

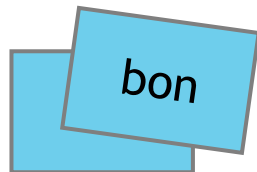
# Wat vroegen we de huisarts?

---

## 1. Werven van patiënten:

- a) **Identificeer** via spreekuur of tweemaandelijks HIS search potentiële geschikte patiënten
- b) **Vraag** mensen die in aanmerking komen of zij geïnteresseerd zijn om deel te nemen aan OPERA-monitor
- c) **Meld aan:** via [opera-project.nl](http://opera-project.nl)

## 2. Verlenen gebruikelijke zorg bij depressie





# Werving in eerstelijns: hoe ging dat?

## Kort antwoord:

- niet zo goed

## Iets langer antwoord:

- Incidente cases
- Klein tijdsvenster (2 mnd)
- Weinig patiënten per praktijk per jaar (~6 per jaar) → heel veel praktijken nodig
- Verschillende HISsen → search ontwikkelen / uitvoeren kost veel tijd en inzet
- Drukke in de praktijk
- Uitrollen van grootschalige werving kost tijd
- COVID-19



# Wat werkte wel?

## Aanpassing in design

- Inclusiecriteria verruimen naar max 18 maanden i.p.v. max 2 maanden AD gebruik
- Deelnemers max 24 maanden volgen in OPERA-monitor (i.p.v. 18 maanden)

## Werving via de apotheek





# Werving via apotheek

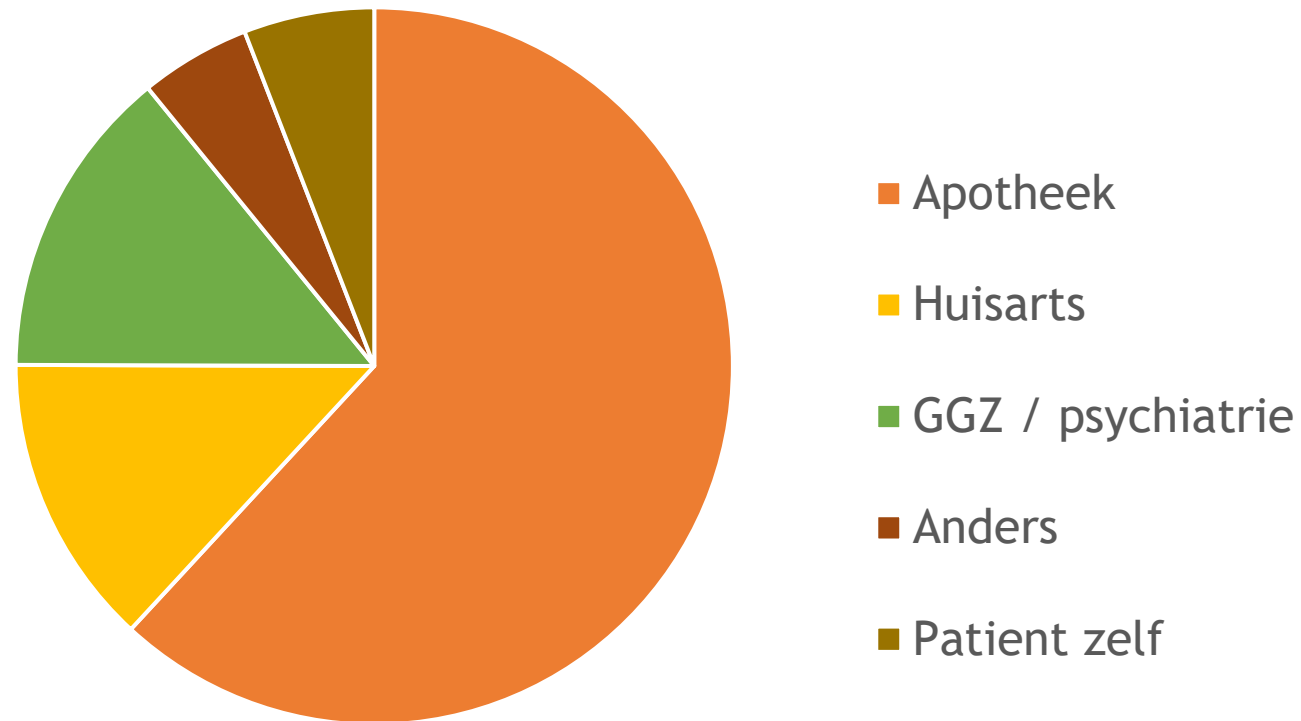
- **Identificeer:** selectie d.m.v. query's in apotheek-informatiesysteem
- **Vraag:** Ondersteunen van apotheker door onderzoeksteam bij bellen van deelnemers (belscript en hulp)
- **Meld aan:** via [opera-project.nl](https://opera-project.nl)



# OPERA-monitor

- N=964
- In 2022: werving op beoogde n=50 inclusies/maand

Inclusies





# Lessen van OPERA (1)

- Werven via **apotheek** is succesvol
- **Interdisciplinaire** samenwerking belangrijk en succesvol
- **Incidente cases met klein tijdsvenster** voor inclusie is risicovol
- Betrek **professionele netwerken** al vroeg, zij zijn nodig om veel en efficiënt professionals te bereiken
- Houd rekening met **opstarttijd** voor opbouwen netwerk





# Lessen van OPERA (2)

## Tips bij werving:

- **Direct contact** met deelnemers (face2face en bellen i.p.v. brief)
- **Proactief, continue en persoonlijk contact met zorgverleners:** noteer elke contactpoging
- **Ondersteuning** voor zorgverleners moet **flexibel** zijn
- Een **dedicated huisarts/apotheker/psychiater** is nodig om de achterban te motiveren en ondersteunen (contact, nascholingen, laagdrempelige beschikbaarheid voor overleg). Op plekken waarbij deze aanwezig is, is het aantal inclusies hoger.





Vragen?

[opera-project.nl](http://opera-project.nl)

[m.bot1@amsterdamumc.nl](mailto:m.bot1@amsterdamumc.nl)