

# Mannen gaan gemiddeld eerder dood, maar vrouwen leven minder lang in goede gezondheid

Hoe kan dit?



**Vanuit ZonMw werken we met kennis aan een goede gezondheid voor iedereen. Dus ook voor elke sekse en gender.**

### **Lees verder om te weten**

- waarom integratie van sekse en gender in onderzoek belangrijk is
- hoe u zelf aan de slag kan gaan met sekse en gender in onderzoek



**ZonMw**

*“We zijn binnen ZonMw actief bezig om sekse, gender en diversiteit een goede plek te geven in onderzoeks-programmering. Met onze opgedane ervaringen willen we vervolgens een voorbeeldrol vervullen voor andere financiers.”*

**Arfan Ikram**

*Voorzitter ZonMw en hoogleraar*



*“Dementie kan een verschillende impact hebben op het leven van mensen die het treft. Als we in alle stappen van onderzoek rekening houden met verschillen in onder andere gender, migratieachtergrond, sociaaleconomische status, kunnen de resultaten impact hebben in alle lagen van de bevolking.”*

***Jet Bussemaker***  
*Voorzitter programmacommissie  
Onderzoeksprogramma Dementie  
en hoogleraar*



A man with short brown hair, wearing a red sweater, is smiling and looking towards the camera. He is standing in front of a grey wall. To his right, there is a large white circle containing text.

*“Het is een mythe dat je betere resultaten krijgt als je alleen mannen of alleen vrouwen voor je onderzoek selecteert. Je gooit dan 50 procent van de validiteit weg.”*

***Marijn van Wingerden**  
Universitair docent Cognitive science en  
Artificial Intelligence (AI)*



*“Kijk naar  
suicide: we weten dat vrouwen vaker een poging tot suicide doen dan mannen, maar dat bij mannen een geslaagde suicide vaker voorkomt. Nog steeds is suicide bij een man vaak een complete verrassing voor zijn omgeving. Familieleden én professionals denken bij mannen eerder aan een alcoholprobleem, en zien een onderliggende depressie over het hoofd.”*

*Margreet de Looze  
Universitair docent Interdisciplinaire  
Sociale Wetenschap*





*“Onderzoekers denken vaak in hokjes van ‘man’ en ‘vrouw’. Jongeren denken veel minder binair. Ik vind dat onderzoekers hier rekening mee moeten houden en voorbij binariteit durven gaan denken.”*

**Colin Kouffeld**  
*Panellid Nationale Jeugdraad*



*“Ik ben uiteindelijk  
20 jaar op zoek geweest naar  
wat mij mankeert. Die zoektocht heb ik  
nooit opgegeven, maar ik heb daar wel heel  
veel last van gehad.*

*We weten nog onvoldoende over het vrouwen-  
lichaam. Ik hoop dat daar meer kennis en onder-  
zoek naar komt, zodat vrouwen veel eerder  
een diagnose kunnen krijgen. Want pas  
met een diagnose kunnen vrouwen  
goed geholpen worden.”*

*Linda Balk  
Ervaringsdeskundige PMDD*



# Kortom

Sekse- en genderverschillen zijn belangrijk in de zoektocht naar goede en passende zorg voor iedereen.



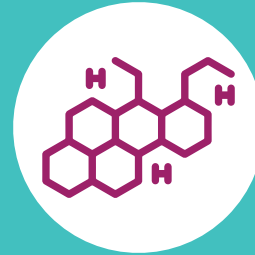
Daarom is aandacht voor sekse en gender in onderzoek nodig.

# SEKSE

De biologische en fysiologische verschillen tussen mensen en tussen dieren.



genexpressie



hormonen



anatomie



reproductieve organen



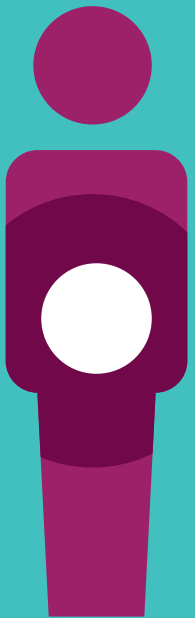
chromosomen



# GENDER

De sociaal-cultureel bepaalde verschillen tussen mensen.

## Identiteit



Het gevoel dat iemand heeft bij zichzelf als mannelijk, vrouwelijk, beide of geen van beide.

## Rollen



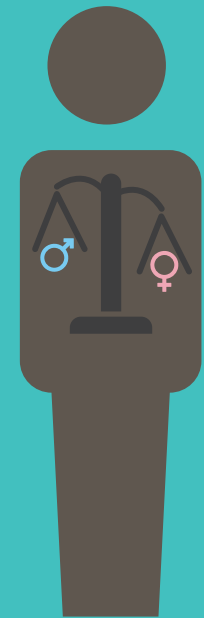
Verwachtingen en ideeën in de samenleving over **wat typisch mannelijk of vrouwelijk is**. Dit heeft onder andere invloed op dagelijkse gedrag, rol in de familie en de keuze voor opleiding of carrière.

## Relaties



**Interactie tussen personen**, zoals de dynamiek en taakverdeling binnen gezin of op de werkplek.

## Institutioneel



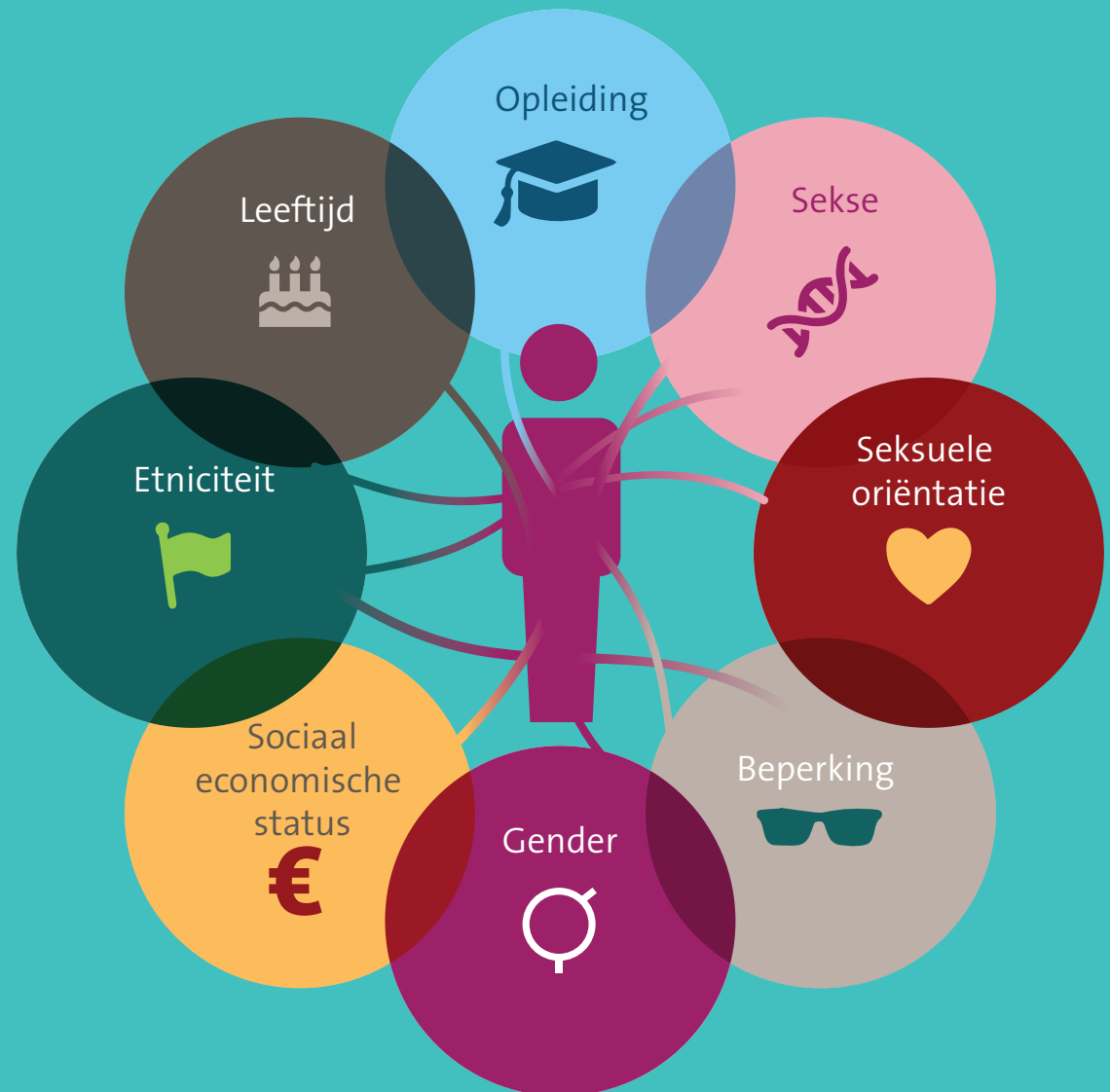
**Verdeling van macht en hulpbronnen** in bijv. politiek, onderwijs, sociale instituties in de samenleving.

# DIVERSITEIT EN INTERSECTIONALITEIT

De biologische, sociaal-culturele en maatschappelijke verschillen tussen mensen.

Er is interactie en samenhang tussen de dimensies van diversiteit en ongelijkheid.

Dit wordt intersectionaliteit genoemd.





Het integreren van sekse, gender en diversiteit in onderzoek verhoogt de reproduceerbaarheid, wetenschappelijke kwaliteit, maatschappelijke relevantie, en wetenschappelijke ethiek (gelijke kansen) van het onderzoek.

Wilt u  
de kwaliteit en relevantie van uw  
subsidieaanvraag verbeteren?

**Ga aan  
de slag.**







# Tips voor onderzoekers

*Tips zijn samengesteld op basis van informatie van The Institute of Gender and Health van Canadian Institutes of Health Research en Gendered Innovations van Stanford University.*

**1**

Ga na wat er al bekend is over sekse en/of gender in relatie tot het onderzoeks onderwerp. Raadpleeg hiervoor bijvoorbeeld (inter)nationale literatuur.



**2**

Indien u sekse en/of gender niet meeneemt of ervoor kiest om één sekse te onderzoeken, is het belangrijk om dit te onderbouwen in de aanvraag.

**3**

Geef een operationalisering van sekse en/of gender passend bij de onderzoeksvraag.



**4**

Zorg voor een goede representatie van zowel mannen als vrouwen in uw steekproef, zodat zinvolle (statistische) analyses mogelijk zijn. Betrek zo nodig tijdig een statisticus bij het project.

5

Mannen en vrouwen kunnen verschillende redenen hebben voor deelname aan onderzoek. Ook kan er verschil zijn in de vindbaarheid van de mannelijke of vrouwelijke doelgroep. Houd in de wervingsstrategie rekening met man-vrouwverschillen om de benodigde steekproefgrootte te halen.



6

Neem uitkomstmaten op die sensitief en responsief zijn ten aanzien van sekse en/of gender.

Denk bijvoorbeeld aan het risico op gewichtstoename bij stoppen met roken, en in hoeverre dit een rol speelt in de overweging om te stoppen. Vraag daarom zowel mannelijke als vrouwelijke patiënten mee te denken in uw onderzoeksofzet, zodat u beide perspectieven in uw onderzoek meeneemt.



7

Stel een analyseplan op dat rekening houdt met sekse en/of gender.

Denk bijvoorbeeld aan gescheiden of gestratificeerde analyses naar sekse, pad-analyses of gebruik van sekse en/of gendervariabelen als interactievariabelen of als confounder.



8

Splits de resultaten op basis van sekse en/of gender en rapporteer hier over, ook als er geen verschil wordt gevonden.



9

Betrek iemand bij de projectgroep die ervaring heeft met het bestuderen van sekse en/of gender in relatie tot het onderzoeksgebied.

10

Afhankelijk van de resultaten kan het belangrijk zijn verschil te maken tussen mannen en vrouwen (of subgroepen daarin) in de kennisoverdracht en –verspreiding. Denk bijvoorbeeld aan het aanpassen van de inhoud of vorm van de boodschap of het product, of aan de plekken waar u de kennis actief verspreidt.



# Mannen gaan gemiddeld eerder dood, maar vrouwen leven minder lang in goede gezondheid

Hoe kan dit?



Het e-book laat zien dat het antwoord op deze vraag een uitdagende puzzel is.

Helpt u ons om het vraagstuk op te lossen?



# Ga aan de slag en verbeter de kwaliteit en relevantie van het onderzoek.

Zo werken we samen aan een goede en passende gezondheidszorg voor iedereen.



**Klik hier  
voor meer  
informatie**

**Welke eerste stap gaat u zetten?**